



Terra Botanica

Départ de votre localité par autoroute vers ANGERS, AVRILLE, **visite libre** ou guidée (+2.50 € par pers.) du premier parc à thème ludique et pédagogique consacré au végétal : **TERRA BOTANICA**, unique en Europe. Près de 110 000 m2 de jardins, d'espaces aquatiques et de serres, jalonnés de près de 40 attractions et animations, offrent une mise en scène multidimensionnelle de la flore des 6 continents. Un voyage à travers le temps, l'espace et les sens, découvrez la magie du végétal. Déjeuner dans le restaurant du parc :

Menu

Terrine de poisson
sauce cocktail
Fondant de poulet
aux champignons sauce crème
Poêlée de légumes
Craquant poire-caramel
Anjou Rouge (25 cl)
Café, thé ou infusion

Après-midi libre dans le parc. Départ vers 18h00 et retour en direct dans votre localité.

OPTION :

visite guidée de la distillerie GIFFARD à AVRILLE : + 5.50 € par personne

✗ PRIX COMPRENANT :

- Le voyage en autocar de grand tourisme
- La visite libre du parc du végétal TERRA BOTANICA
- Le déjeuner (boisson comprise)

✗ PRIX NE COMPRENANT PAS :

- L'assurance annulation : 2.50 € (3.60 € si tarif sup. à 75 €)



Le Futuroscope

Départ de votre localité en direction du Parc du Futuroscope, arrivée vers 10h00.

Visite libre ou avec un guide (+ 2 € par personne) **du 1er parc européen consacré aux technologies nouvelles.** Pour ses 25 ans, le Futuroscope fait pétiller votre imagination et s'engage à vous faire vivre des moments uniques !

Découvrez un nouveau **Petit Prince** « version Futuroscope » dans un théâtre immersif aux effets sensoriels saisissants, prenez-en plein les yeux avec **iMagic**, un show d'illusions inédit, digne des plus grandes scènes de Las Vegas, et partagez des instants drôles avec le **Peuple du Futur**. Seulement en 2012...

Et toujours « **Arthur, l'aventure 4D** », près de 2 millions de visiteurs conquis en 2011 ! Déjeuner et après-midi libres dans le parc. Possibilité de dîner libre

dans le parc, puis spectacle nocturne dès la tombée de la nuit (durée : 30 mn).

Retour en direct vers votre localité.

Des offres promotionnelles sont proposées du 11 février au 6 avril, les jeudis, vendredis et dimanches du 6 septembre au 26 octobre 2012 (nous consulter).

✗ PRIX COMPRENANT :

- Le voyage en autocar de grand tourisme
- L'entrée dans le Parc du Futuroscope (spectacle nocturne inclus)

✗ PRIX NE COMPRENANT PAS :

- Les repas dans le parc : à partir de 18 € par pers. et par repas (boisson comprise)
- L'assurance annulation : 2.50 € (3.60 € si tarif sup. à 75 €)

Au départ de	49	44-53-72	85-79-37	35-56-86	17
Base 49 participants	Angers	Nantes	Bressuire	Rennes	La Rochelle
Prix par personne	44.20 €	52.10 €	54.70 €	61.10 €	72.50 €

* Tarif sur demande au départ de votre ville et selon le nombre de participants

Au départ de	86	37-49-79	17-44-72 85	35-53-56
Base 49 participants	Poitiers	Niort	Nantes	Laval
Prix par personne (1)	40.30 €	48.80 €	66.20 €	76.60 €

* Tarif sur demande au départ de votre ville et selon le nombre de participants.

(1) Prix valable en semaine du 9 mai au 6 juillet sauf jours fériés (+ 6 €/p. en week-end et jours fériés sur cette période). Nous consulter pour autre période.



Le Puy du Fou

FORMULE N°1 : Journée Grand Parc et Orgues de Feux

(hors date cinéscénie - nous consulter).

Départ de votre localité en direction des EPESES, arrivée au Grand Parc du Puy du Fou pour 10h00.

Niché au cœur d'une forêt centenaire, le Puy du Fou est un lieu unique. Spectacles grandioses et villages authentiques vous propulsent à travers les siècles pour une expérience que vous n'oublierez jamais.

NOUVEAUTE 2012 : « Le Monde Imaginaire de La Fontaine »

Déjeuner libre dans le parc et continuation de la visite. A la tombée de la nuit, dîner dans le parc et spectacle « les Orgues de Feux ». Retour en direct dans votre localité.

N.B. Un petit train conduit les personnes à mobilité réduite, du Bourg 1900 au Bal des Oiseaux Fantômes.

FORMULE N°2 : Journée Grand Parc et cinéscénie : + 22 € par personne

FORMULE N°3 : cinéscénie :

- 24 € par personne sans repas



✗ PRIX COMPRENANT :

- Le voyage en autocar de grand tourisme
- L'entrée au Grand Parc du Puy du Fou (formules n°1 et 2)
- Le dîner (boisson comprise - n°1 et 2)
- Le spectacle nocturne des Orgues de Feux (n°1)
- La cinéscénie du Puy du Fou (n°2 et 3)

✗ PRIX NE COMPRENANT PAS :

- L'assurance annulation : 2.50 € (3.60 € si tarif sup. à 75 € ou 6.00 € si tarif sup. à 100 €)

Au départ de	49-79-85	44	37-53-72-86	17-35-56
Base 49 participants	Cholet	Nantes	Tours	Rennes
Prix par personne	60.30 €	69.10 €	84.30 €	86.10 €

* Tarif sur demande au départ de votre ville et selon le nombre de participants.

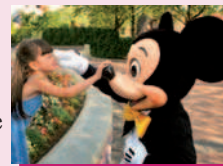


Parc ASTERIX

... Plus Fou ? Y'a pas ! Les irréductibles sont bien décidés à vous faire vivre des aventures encore plus folles !

DISNEYLAND PARIS

Une destination de rêve sous le signe de la magie et de la féerie avec 2 parcs au choix !



PROMOTIONS DISNEYLAND

- Du 1er janvier au 28 mars 2012 inclus :
1 billet daté adulte = 1 billet daté enfant gratuit

Les prix mentionnés ci-dessus sont valables pour DISNEYLAND RESORT PARIS du 3 au 31 janvier, du 2 avril au 10 juin et du 3 septembre au 7 novembre 2012 (sauf offre magique) et pour le PARC ASTERIX, toute l'année selon les périodes d'ouverture.

✗ PRIX COMPRENANT :

- Le voyage en autocar de grand tourisme
- L'entrée à DISNEYLAND RESORT PARIS (parc au choix sur place) ou PARC ASTERIX

✗ PRIX NE COMPRENANT PAS :

- Le repas dans le parc : à partir de 20 € (boisson comprise) à Disney et 21 € (boisson comprise) à Astérix
- L'assurance annulation : 2.50 € (3.60 € si tarif sup. à 75 €)

Au départ de	37-72	49-53	35-44-79 85-86	17-56
Base 49 participants	Tours	Angers	Nantes	Vannes
Prix par pers. ASTERIX	68.50 €	71.50 €	80.00 €	94.00 €
Prix par pers. DISNEY	74.00 €	76.50 €	85.50 €	99.50 €

* Tarif sur demande au départ de votre ville et selon le nombre de participants.



Nature et aventure en Brière

Départ de votre localité en direction de SAINT-LYPHARD dans le parc naturel de la Brière. Accueil à 10 h par un animateur avec **café/croissant de bienvenue, promenade commentée en barque dans marais de la Brière.** Déjeuner dans une crêperie.

Exemple de Menu

*Kir Breton,
1 galette au beurre
et sel de Guérande
1 galette oeuf, jambon et
fromage
1 crêpe confiture ou chocolat
½ bouteille de cidre artisanal
Café*

Rallye-vélo (15 km env.) dans le marais. A chaque instant, des animations permettront de départager les équipes. A la fin du parcours, **goûter Breton, puis remise d'une récompense à l'équipe gagnante.**

Départ vers 18h et retour en direct dans votre localité.



✗ PRIX COMPRENANT :

- Le voyage en autocar de grand tourisme
- Les activités et excursions selon le programme avec animateur.
- La location de vélo
- le café/croissant et le déjeuner (boisson comprise)

✗ PRIX NE COMPRENANT PAS :

- L'assurance annulation : 2.50 € (3.60 € si tarif sup. à 75 €)



Clisson

Rallye dans les vignes

Départ de votre localité en direction de CLISSON, **visite guidée loufoque** où votre guide vous contera l'histoire passionnante de la ville avec une imagination débordante. Vous débûsquerez ici et là des événements ou anecdotes incroyables, mais peut-être vrais ? A vous d'intervenir pour que la vérité reprenne le fil de son histoire. Déjeuner au bord de la Sèvre :

Menu

*Kir Muscadet
Feuilleté de moules au poireau
Canard au Muscadet
Brie et sa salade
Charlotte aux poires et chocolat,
crème anglaise
Muscadet ou Gamay Rouge
(1 btle pour 4)
Café*

à un rallye « **la légende du veau d'or** » : c'est un jeu interactif mettant en scène, l'histoire du Marquis de Fromenteau. La légende nous dit qu'il aurait dissimulé le poids d'un veau en or autour de son château. Partez à sa recherche en cheminant dans les vignes et les caves avec des séries d'épreuves panachant l'histoire, l'architecture et le vin. **La meilleure équipe sera récompensée pendant la dégustation des vins du Château.** Retour en direct dans votre localité.

✗ PRIX COMPRENANT :

- Le voyage en autocar de grand tourisme
- La visite guidée loufoque de Clisson
- Le déjeuner (boisson comprise)
- Le rallye dans les vignes
- La dégustation de vins au château

✗ PRIX NE COMPRENANT PAS :

- L'assurance annulation : 2.50 € (3.60 € si tarif sup. à 75 €)

Départ vers VALLET, accueil dans un château viticole pour participer

Au départ de	44	49-85	17-35-56 79	37-53-72 86
Base 49 participants	Nantes	Cholet	Bressuire	Laval
Prix par personne	80.40 €	85.80 €	93.50 €	99.90 €

* Tarif sur demande au départ de votre ville et selon le nombre de participants.

Au départ de	44-49-85	35-53-56 79	17-37-72 86
Base 49 participants	Nantes	Bressuire	Laval
Prix par personne	51.60 €	66.10 €	74.60 €

* Tarif sur demande au départ de votre ville et selon le nombre de participants.



Montsoreau et la vallée de la Loire

Menu

*Servi avec des « Fouées »
(petite boule de pain artisanale, cuite au four à pain et servi chaude)
Rillettes d'Anjou à l'Ancienne,
ronde de crudités, salade composée
Aiguillettes de poulet à la Candaïse
Champignons à la crème, Haricots lingots
mitonnés au jus ou frites
Chèvre ste Maure de Touraine, brie
Dessert
Saumur blanc et rouge (1 btle pour 5)
Café*

✗ PRIX COMPRENANT :

- Le voyage en autocar de grand tourisme.
- La visite du château de Montsoreau sous forme de jeu
- La dégustation d'une coupe de Crémant de Loire au château
- Le déjeuner (boisson comprise)
- La visite d'un atelier de pommes tapées et dégustation

✗ PRIX NE COMPRENANT PAS :

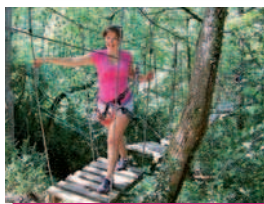
- L'assurance annulation : 2.50 € (3.60 € si tarif sup. à 75 €)

Départ de votre localité en direction de SAUMUR, MONTSOREAU, labellisé «Villages de charme» et «plus beau village de France». **Accueil au château de Montsoreau à 10 h et remise d'un parchemin pour découvrir le château** et la véritable histoire de la Dame de Montsoreau, sous forme d'énigmes. Fin du jeu à 11 h 30 et correction de l'énigme. Récompense aux gagnants et service d'une coupe de Crémant de Loire. Déjeuner dans un restaurant au bord de la Loire.

Promenade digestive à la découverte du village de MONTSOREAU. **TURQUANT, visite d'un habitat troglodytique et d'un atelier de pommes tapées** (activité artisanale du début du siècle consistant à déshydrater des pommes dans d'immenses fours en tuffeau) avec dégustation. Retour en direct dans votre localité.

Au départ de	49	37-72-86	53-79-85	17-35-44	56
Base 49 participants	Doué	Tours	Niort	Nantes	Vannes
Prix par personne	53.00 €	59.90 €	68.40 €	73.30 €	91.10 €

* Tarif sur demande au départ de votre ville et selon le nombre de participants.



Indian Forest en Vendée

Départ de votre localité en direction de MOUTIERS-LES-MAUXFAITS, arrivée au parc « INDIAN FOREST ».

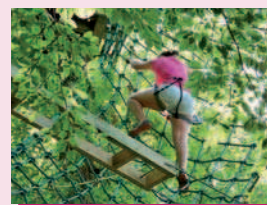
Départ du Parc à 18 h 30 et retour en direct dans votre localité.

Vivez l'aventure en grand !

À Indian Forest, de multiples activités s'offrent à vous : Parcours aventure, paintball, Jeux pour enfants, Mini golf... Goûtez les joies de l'aventure en hauteur ou au sol. Venez vivre des moments de plaisirs, d'émotions et de sensations.

FORMULE « PASSE PARTOUT »

Parcours Aventure
+ Maxi tyroliennes (12 ans et plus)
+ Parcours sans baudrier (12 ans et plus)
+ Planet Môme ou la Cité du Délire
Ou les Mystères du Bois Lambert
+ Déjeuner (entrée/plat /dessert/vin/café)
Environ 7 heures d'activités !



✗ PRIX COMPRENANT :

- Le voyage en autocar de grand tourisme
- L'entrée aux Parc Indian Forest avec la formule Passe Partout
- Le déjeuner (boisson comprise)

✗ PRIX NE COMPRENANT PAS :

- L'assurance annulation : 2.50 € (3.60 € si tarif sup. à 75 €)

Au départ de	44-49-85	17-56-79	35-37-53 72-86
Base 49 participants	La Roche S/Yon	La Rochelle	Poitiers
Prix par personne	55.80 €	63.80 €	75.50 €

* Tarif sur demande au départ de votre ville et selon le nombre de participants.



Cuisinez le cochon au Château de Nitray

Départ de votre localité en direction de TOURS, ATHEE-SUR-CHER. À l'arrivée, accueil chaleureux par le châtelain. Casse-croûte et mise en place des ateliers de découpage, hachage, élaboration et cuisson des terrines et rillons. Le tout, dans la joie et la bonne humeur ! Après ces nombreuses activités, grand apéritif et dégustation des vins du domaine, accompagnés de rillons maisons. Repas campagnard avec au menu :

Menu

*Kir au Nitray
Salade des Chevaliers,
Cochonnailles
Poulet à la Ligérienne
Légumes de saison
Plateau de fromages
Tarte tourangelle et sa crème
Vins : Nitray Rouge et Blanc
Café*

✗ PRIX COMPRENANT :

- Le voyage en autocar de grand tourisme.
- Les visites et activités mentionnées au programme
- Le déjeuner (boisson comprise)
- La remise d'une terrine

✗ PRIX NE COMPRENANT PAS :

- L'assurance annulation : 2.50 € (3.60 € si tarif sup. à 75 €)



Rando-tourisme au Mont-Saint-Michel

Départ matinal de votre localité en direction de RENNES, LE MONT-SAINT-MICHEL, visite guidée des aménagements liés au projet de rétablissement du caractère maritime du Mont-Saint-Michel : le barrage du Couesnon et les différents travaux. Déjeuner au restaurant « La Ferme du Mont-Saint-Michel ».

selon les horaires des marées – nous consulter). Retour en direct dans votre localité.

OPTION « tourisme » : (en remplacement de la traversée à pied) visite guidée de l'abbaye et de son cloître suspendu. – 1.00 € par personne

Menu

*Quator de terrine de l'Abbaye
Feuilleté d'agneau de pré-salé
légumes assortis
Traditionnel far breton
¼ vin
Café*

✗ PRIX COMPRENANT :

- Le voyage en autocar de grand tourisme.
- La visite guidée du barrage
- Le déjeuner (boisson comprise)
- La traversée de la baie du Mont-Saint-Michel à pied

✗ PRIX NE COMPRENANT PAS :

- L'assurance annulation : 2.50 € (3.60 € si tarifs sup. à 75 €)

Traversée à pied de la baie du Mont-Saint-Michel avec un guide naturaliste agréé jusqu'au Rocher de Tombelaine (balade de 7 km – durée : 3 h 1/2 aller-retour environ,

Au départ de	37	49-72-86	44-53-79 85	17-35 56
Base 49 participants	Tours	Saumur	Bressuire	La Rochelle
Prix par personne	60.90 €	67.50 €	74.90 €	92.80 €

* Tarif sur demande au départ de votre ville et selon le nombre de participants.

Au départ de	35-53	44-49-72	37-56-85	17-79-86
Base 49 participants	Rennes	Nantes	La Roche S/Yon	Niort
Prix par personne	54.50 €	66.70 €	75.80 €	88.50 €

* Tarif sur demande au départ de votre ville et selon le nombre de participants.



Rando-tourisme dans le Marais Poitevin

Départ de votre localité en direction de NIORT, COULON, randonnée pédestre accompagnée (niveau : facile – 12 km) dans le Marais Poitevin pour découvrir la faune, la flore, les aspects historiques des lieux traversés et les nombreuses histoires du Marais. LA GARETTE, déjeuner de « spécialités régionales ». Déjeuner :

Menu

*Farci poitevin sur salade aux noix
Jambon de campagne grillé
aux mojettes
Assiette de fromages
Crème brûlée à l'Angélique
de Niort
¼ vin rouge
Café*

promenade en calèche dans le village d'ARCAIS, ses ports et ses venelles. (groupe de 25 pers. maxi, inversion des groupes sur les 2 activités d'après-midi). Retour en direct dans votre localité.

- OPTION « tourisme » : (en remplacement de la randonnée) visite guidée de la maison des Marais Mouillés + 2 € par pers.

✗ PRIX COMPRENANT :

- Le voyage en autocar de grand tourisme
- La randonnée pédestre accompagnée
- Le déjeuner (boisson comprise)
- La promenade commentée en barque dans le marais
- La promenade commentée en calèche
- La dégustation de produits régionaux

✗ PRIX NE COMPRENANT PAS :

- L'assurance annulation : 2.50 € (3.60 € si tarif sup. à 75 €)

Continuation vers ARCAIS, promenade commentée en barque à la découverte du marais poitevin et dégustation de produits locaux. Puis

Au départ de	79	17-49-85 86	37-44-53 72	35-56
Base 49 participants	Niort	La Roche S/Yon	Nantes	Rennes
Prix par personne	58.10 €	64.00 €	71.60 €	91.10 €

* Tarif sur demande au départ de votre ville et selon le nombre de participants.



Rando-tourisme Île Madame

2012
Mise à l'eau
de la coque de
l'Hermione

Départ de votre localité en direction de PORT-DES-BARQUES, randonnée pédestre accompagnée sur L'ILE MADAME. Retour à PORT-DES-BARQUES, déjeuner :

randonnée sur la rive droite du fleuve jusqu'à ROCHEFORT. **Visite guidée du chantier de reconstruction de l'Hermione**, la frégate du marquis de La Fayette. Retour en direct dans votre localité.

Menu

*Pressée de canard au foie gras
Filet de mulet poché, crème au vin blanc,
risotto de nouilles « langue d'oiseau »
Ou Suprême de volaille, farcie de duxelle
Garniture Grand'Mère et grenailles rôties
(Plat à choisir par l'ensemble du groupe)
Moelleux au cacao,
sauce fromage blanc au Cognac
¼ vin du Pays des Charentes, eau minérale
Café*

OPTION « tourisme » :

(en remplacement de la randonnée pédestre du matin) visite guidée d'un écomusée sur l'ostréiculture suivie d'une dégustation d'huîtres + 10 € par pers.

✗ PRIX COMPRENANT :

- Le voyage en autocar de grand tourisme
- La randonnée pédestre accompagnée
- Le déjeuner (boisson comprise)
- La traversée du fleuve par le Pont Transbordeur
- La visite guidée de l'Hermione à ROCHEFORT

✗ PRIX NE COMPRENANT PAS :

- L'assurance annulation : 2.50 € (3.60 € si tarif sup. à 75 €)

Continuation en autocar vers ROCHEFORT, visite libre de la maison du transbordeur et de son espace d'exposition dédié à l'histoire des ponts et des franchissements. **Traversée du fleuve à bord de la nacelle suspendue du pont**, puis

Au départ de	17	79-85	49-86	37-44	35-53-56 72
Base 49 participants	La Roche S/Yon	Niort	Cholet	Nantes	Rennes
Prix par personne	52.90 €	58.90 €	62.50 €	67.60 €	87.90 €

* Tarif sur demande au départ de votre ville et selon le nombre de participants.



Journée festive à l'Auberge du Grand Baud

Départ de votre localité en direction de SAVENAY, LA ROCHE-BERNARD, **visite guidée de cette cité de caractère et ses vieux quartiers.** Continuation vers NIVILLAC, **accueil musical à l'Auberge** suivi du déjeuner dans une atmosphère conviviale autour des rites du cochon grillé.

Menu

Apéritif „Grand Baud“
Buffet terre-mer
Cochon grillé à la broche rôti
au feu de bois
et ses légumes
Langue de brie sur salade
Dessert
Café
Vin rouge et rosé à discrétion

Un artiste (chanteur ou chanteuse) animera le repas, puis animation dansante (assurée par un disc-jockey).

Autres spectacles proposés (en remplacement de l'animation Cochon Grillé) : + 3 € par personne
LES SWING GIRLS, danseuses de cabaret ou l'**humoriste imitateur Philippe CHATAIN** et la voix envoûtante de la chanteuse Clara.
Départ vers 18 H et retour en direct pour votre localité.

N.B. + 2 €/ pers. le samedi soir et dimanche midi.

✗ PRIX COMPRENANT :

- Le voyage en autocar de grand tourisme
- La visite guidée de LA ROCHE-BERNARD
- Le déjeuner (boisson comprise)
- L'animation pendant et après le repas

✗ PRIX NE COMPRENANT PAS :

- L'assurance annulation : 2.50 € (3.60 € si tarif sup. à 75 €)

Au départ de	44	49-56-85 35	17-79-53	37-72-86
Base 49 participants	Nantes	Cholet	Bressuire	Le Mans
Prix par personne	54.60 €	60.50 €	67.80 €	82.60 €

* Tarif sur demande au départ de votre ville et selon le nombre de participants.



NOUVEAU
en VENDÉE

«La Belle Entrée»

à St André-Goule
d'Oie



Départ de votre localité en direction de ST SULPICE-DU-VERDON, **visite audio-guidée du logis de la Chabotterie.** Salles meublées et jardin clos régulier et parc aménagé : cette demeure de charme rustique et délicat semble encore habitée. SAINT-ANDRE-GOULE-D'OIE, accueil au nouveau cabaret « **La Belle Entrée** », dont le parrain n'est autre que Patrick Sébastien :

2 heures de spectacle inoubliable ! Strass, plumes, paillettes, cancan, illusion, en tout ce sont plus d'une centaine de costumes répartis en une vingtaine de tableaux. Départ vers 17h00 et retour en direct dans votre localité.

Possibilité de dîner-spectacle, (nous consulter).

Menu

Apéritif de bienvenue
Fraicheur de thon à l'aneth
et concombre
Jambonnette de dinde confite
au Xérès, pommes boulangères
Duo de fromages
Carré fondant chocolat
Vin blanc ou rouge
(25 cl par pers.)
Café

✗ PRIX COMPRENANT :

- Le transport en autocar de grand tourisme.
- La visite audio-guidée du logis de la Chabotterie
- Le déjeuner-spectacle (boisson comprise)

✗ PRIX NE COMPRENANT PAS :

- L'assurance annulation : 2.50 € (3.60 € si tarif sup. à 75 €)

Au départ de	44-49-85	17-56-79	35-37-53 72-86
Base 49 participants	La Roche S/Yon	La Rochelle	Poitiers
Prix par personne	68.40 €	82.50 €	91.10 €

* Tarif sur demande au départ de votre ville et selon le nombre de participants.



Noces Maraîchines en Vendée

Menu

Pouct'onnelle sauvage et Foutimassons
Soupe de la mariée
Eys à la vinette (beur da daho)
Langue de Boeuf à l'ancienne
Jambon de pays, Mogettes et salade
Oeufs à la neige - Gâteau Maraîchin
Café - Eau et Vin au tonneau à volonté

Départ de votre région en direction de LA ROCHE-SUR-YON, ST GILLES-CROIX-DE-VIE, **visite commentée de la conserverie « la Perle des Dieux ».** Diaporama, vidéo et exposition sur l'étonnant parcours de la sardine : sa pêche, sa sélection, sa préparation et sa mise en boîte dans la dernière conserverie vendéenne. **Dégustation** et possibilité d'achats. Continuation vers LE FENOULLIER, arrivée vers 12 H 30 à la grange-auberge « Le Pouct'on » où vous seront dévoilées les traditions locales sur le thème : « **LA NOCE MARAICHINE D'OUTREFOIS** » ! Découverte en compagnie des gens du pays de ce qu'était le fameux repas de noce. Ce jour-là, on met les petits plats dans les grands. Le déjeuner vous sera servi par des gens en costumes traditionnels locaux :

Le repas est comme autrefois ponctué de jeux, de chansons, de danses et animé par un groupe folklorique local. Ce dernier saura vous faire partager ces animations et esquisser quelques pas de danses. **Possibilité de danser jusqu'à 18h30.** Retour en direct dans votre région.

✗ PRIX COMPRENANT :

- Le voyage en autocar de grand tourisme.
- La visite commentée de la conserverie et dégustation
- Le repas de noce (boisson comprise)
- L'animation par un groupe folklorique.

✗ PRIX NE COMPRENANT PAS :

- L'assurance annulation : 2.50 € (3.60 € si tarif sup. à 75 €)

Au départ de	85	44-49	17-56-79	35-37-53 72-86
Base 49 participants	La Roche S/Yon	Cholet	La Rochelle	Poitiers
Prix par personne	60.30 €	65.60 €	76.40 €	85.20 €

* Tarif sur demande au départ de votre ville et selon le nombre de participants.



Nantes et le son-et-lumière de TRANS-SUR-ERDRE

Départ de votre localité en direction de NANTES, **visite de la galerie des Machines de l'île.** Avez-vous déjà vu un grand éléphant de 12 m de haut se promener en ville ? Déjeuner dans un restaurant du Hangar à bananes.

Goulaine ». Départ vers TRANS-SUR-ERDRE, accueil sur le site du spectacle et visite des coulisses à 18 h. **Dîner oriental et superbe spectacle son et lumière théâtralisé « Un homme nommé JESUS »** les 24, 25, 31 août et les 1er, 7, 8 septembre 2012. Départ vers 23 h 30 et retour en direct dans votre localité.

Menu

Terrine « maison », confiture d'oignons
Blanc de volaille au Muscadet,
pommes de terre rissolées
Assiette de fromages
Muscadette (crème brûlée aux raisins et
pommes poêlées au Muscadet)
Muscadet s/Lie (1/3) et Anjou Rouge (2/3)
(1 btle pour 4)
Café

✗ PRIX COMPRENANT :

- Le voyage en autocar de grand tourisme
- La visite de la galerie des Machines de l'île
- Le déjeuner (boisson comprise)
- La visite commentée du château de Goulaine et sa volière aux papillons (dégustation de vins incluse)
- La visite des coulisses du spectacle de TRANS-SUR-ERDRE
- Le dîner oriental (boisson comprise) et le spectacle son-et-lumière

✗ PRIX NE COMPRENANT PAS :

- l'assurance annulation : 3.60 € (6 € si tarif sup. à 100 €)

Continuation en autocar vers HAUTE-GOULAINE, **visite commentée du château de Goulaine**, l'exposition permanente de la collection LU, la vaste serre de papillons tropicaux. **Dégustation de vin « Marquis de**

Au départ de	44	49-85	17-79-56	35-37-53 72-86
Base 49 participants	Nantes	Cholet	Bressuire	Rennes
Prix par personne	88.60 €	90.10 €	98.80 €	102.70 €

* Tarif sur demande au départ de votre ville et selon le nombre de participants.



Cabaret «L'ange bleu» Déjeuner-spectacle

Départ de votre localité par autoroute en direction de SAINTES, SAINT-ANDRE-DE-CUBZAC, GAURIAGUET, **accueil musical au cabaret « L'ANGE BLEU »**, célèbre music-hall de la région Bordelaise, créé en 1997 par une sympathique famille de restaurateurs et une troupe d'artistes loufoques et talentueux, déjeuner gastronomique dansant avec orchestre :

Menu

Punch Maison
Garbure
Mi-Cuit de foie gras au Lillet
Pièce de Bœuf rôti
Salade, Fromage
Douceur de l'Ange Bleu
Bordeaux Rouge à discrétion
Café



Présentation à 15 H 30 de la revue « LA VIE D'ARTISTES » :

Cette nouvelle « Comédie Music-Hall », va vous emporter dans un univers enchanté et vous faire découvrir « la Vie d'Artistes » comme vous ne l'avez jamais imaginée !!! Les tournées inoubliables des artistes loufoques de cette aventure vous entraînent au

✗ PRIX COMPRENANT :

- Le transport en autocar de Grand Tourisme
- Le déjeuner-spectacle (boisson comprise)

✗ PRIX NE COMPRENANT PAS :

- L'assurance annulation : 2.50 € (3.60 € si tarif sup. à 75 € ou 6 € si tarif sup. à 100 €)

Au départ de	17	79-85-86	49	37-44	35-53-56 72
Base 49 participants	Saintes	Niort	Cholet	Nantes	Laval
Prix par personne	65.10 €	72.00 €	86.80 €	92.30 €	114.90 €

* Tarif sur demande au départ de votre ville et selon le nombre de participants.



Cabaret «Nello» à Tours Déjeuner-spectacle

Départ de votre localité en direction de TOURS, **visite commentée du musée du Compagnonnage, unique au monde**. Les Compagnons de nombreux métiers ont participé à la création du Musée du Compagnonnage en y exposant leurs plus beaux chefs-d'œuvre et mille objets qui expriment l'amour du travail bien fait et le but de leurs sociétés : le perfectionnement professionnel et moral. Accueil vers midi au **cabaret « NELLO »** pour un déjeuner-spectacle (privatisation avec mini. 50 pers.) :

Menu

Coupe de Vouvray pétillant
Tartare aux deux saumons
façon Notre Chef Rataouille
Médaille de veau sauce morille
Duo de fromages régionaux
Le Délice de Nello
Vin rouge de région
Café

Vous pourrez tour à tour, rire, vibrer et à chaque moment, oublier les soucis du quotidien. Nello et toute son équipe vous accueillent pour le déjeuner-spectacle le plus fou de la ville dans une ambiance décontractée

et chaleureuse. Petit à petit les lumières s'estompent et les garçons de salle deviennent les artistes sur scène. **Que le spectacle commence !** Danses, sketches, imitations transformistes, plumes, strass et paillettes illuminent un show haut en couleurs.

Du Music-Hall au Cabaret... Tout un programme.

Départ vers 17h00 et retour en direct dans votre localité.

N.B. : + 2 € par personne les vendredi et samedi

Possibilité de diner-spectacle (maxi 78 pers.- nous consulter)

✗ PRIX COMPRENANT :

- Le transport en autocar de grand tourisme.
- La visite commentée du musée du Compagnonnage
- Le déjeuner-spectacle (boisson comprise)

✗ PRIX NE COMPRENANT PAS :

- L'assurance annulation : 3.60 € (6 € si tarif sup. à 100 €)

Au départ de	37-72	49	35-44-53 79-85-86	17-56
Base 49 participants	Tours	Cholet	Laval	Vannes
Prix par personne	85.80 €	96.40 €	109.80 €	128.80 €

* Tarif sur demande au départ de votre ville et selon le nombre de participants.

LISTE DE SPECTACLES 2012

La Revue de la Flambée au MANS – salle des Concerts
du 10 déc. au 12 février (dates suppl. en mars)

La Revue de la Cloche à NANTES – palais de la Beaujoire
du 6 janvier au 12 février

JANVIER

Mulan -Etoiles du cirque de Pékin – au MANS – Antarès 22 janvier

Voca People à TOURS – le Vinci 24 janvier

Mulan -Etoiles du cirque de Pékin – à NANTES – zénith 28 et 29 janvier

Adam et Eve – comédie musicale de Pascal Obispo à PARIS – palais des Sports
à partir du 31 janvier

FEBRIER

Alegria -Cirque du Soleil – à NANTES – zénith du 1er au 5 février

Mulan -Etoiles du cirque de Pékin – à NANTES – zénith 02 février

Les Bodin's – Retour au Pays – à NANTES – cité des congrès 11 février

RFM PARTY 80 – la tournée Best Of – à NANTES – zénith 11 février

MARS

RFM PARTY 80 – la tournée Best Of – au MANS – Antares 2 mars

RFM PARTY 80 – la tournée Best Of – à ANGERS – Amphitéa 3 mars

Yannick Noah à TOURS – le Vinci 9 et 10 mars

Chœurs et ballets de l'Armée Rouge au MANS – Antarès 11 mars

Cloclo night fever – 1ère tournée du spectacle officiel consacré à Claude François à NANTES – zénith 16 mars

Les Bodin's – Retour au Pays – à ANGERS – amphitéa 16 mars

Symphonie Equestre à LA ROCHELLE – parc des expos 17 mars

Mulan -Etoiles du cirque de Pékin – à NANTES – zénith 28 mars

AVRIL

Anne ROUMANOFF à TOURS – le Vinci 03 avril

La Bodega : diner-spectacle équestre espagnol à HERIC 28 avril
(autres dates chaque mois - nous consulter)

MAI

Age Tendre – nouveau spectacle à LA ROCHELLE – parc des expos 04 mai

Age Tendre – nouveau spectacle à ANGERS – amphitéa 12 mai

JUIN

Franck Mickaël à NANTES – cité des congrès 3 juin

Comédie musicale « Dracula » à NANTES – zénith 8 et 9 juin

JUILLET

Son-et-Lumière «Le trésor des Ducs d'Anjou» à Saumur du 5/7 au 25/8

Johnny Hallyday à NANTES – stade de la Beaujoire 07 juillet

Johnny Hallyday au MANS – MMarena 13 juillet

Carrousel de Saumur 20 et 21 juillet

AOÛT

Festival Interceltique de Lorient du 3 au 12 août

DECEMBRE

Mamma Mia à NANTES – zénith du 6 au 9 décembre





Croisière-promenade dans le Golfe du Morbihan

SELECTION
14 juin
25 août
2012

Départ de votre localité en direction de NANTES, PONTCHATEAU, VANNES. Embarquement à 10h00 à bord d'un bateau qui vous emmènera à la découverte du Golfe du Morbihan : véritable mer intérieure parsemée de 42 îles et îlots. Débarquement sur l'île aux Moines à 12h30. Déjeuner au restaurant :

Menu

Moules Marinières
Merluchon au beurre blanc
ou Faux-Filet rôti
(plat à choisir pour l'ensemble du groupe)
Far breton aux pruneaux
Muscadet ou Bordeaux (1 btle pour 3)
Café

Après-midi libre sur l'île aux Moines et départ vers 16h30. Débarquement à 17h30 à VANNES et route vers LA VRAIE-CROIX, visite libre de ce magnifique village classé 4 fleurs.

Retour en direct dans votre localité.

N.B. : Possibilité de croisière-déjeuner (tarif sur demande).



✗ PRIX COMPRENANT :

- Le voyage en autocar de grand tourisme
- Le tour du Golfe du Morbihan avec escale sur l'île aux Moines
- Le déjeuner (boisson comprise)

✗ PRIX NE COMPRENANT PAS :

- L'assurance annulation : 2.50 € (3.60 € si tarif sup. à 75 €)



Croisière-déjeuner sur l'Erdre

Départ de votre localité en direction de NANTES, capitale historique et culturelle. **Visite guidée du château**, situé dans le cœur historique de NANTES. Des projections de films et des bornes multimédias enrichissent la visite. Embarquement à 12h00 pour une croisière-déjeuner commentée sur l'Erdre :

Menu

Kir
Tatin de légumes provençaux et sa mâche nantaise,
vinaigrette au Pistou
Aiguillettes de poulet en fricassée
et son riz Basmati aux petits légumes
Fromage et salade de saison
Jalousie Framboise
Muscadet, Anjou Rouge (1 btle pour 4 pers.)
Eau minérale
Café

Vous découvrirez la plus belle rivière de France avec ses nombreux châteaux, manoirs et gentilhommières

jusqu'à SUCE-SUR-ERDRE. Au retour, vous voguerez au son des plus populaires de nos chansons marines. Débarquement à 15h00 à NANTES et départ pour VALLET, arrêt au cimetière des Gitans, puis **visite guidée d'une cave de Muscadet. Dégustation de vins.** Retour en direct de votre localité.

OPTION : si croisière-déjeuner musicale sur l'Erdre (animée par un orchestre) + 2.00 € par personne

✗ PRIX COMPRENANT :

- Le voyage en autocar de grand tourisme
- La visite commentée du château
- La croisière-déjeuner (boisson comprise)
- La visite commentée d'une cave de Muscadet avec dégustation

✗ PRIX NE COMPRENANT PAS :

- L'assurance annulation : 2.50 € (3.60 € si tarif sup. à 75 €)

Au départ de	44	49-56-85 35	17-79-53	37-72-86
Base 49 participants	Nantes	Cholet	Bressuire	Le Mans
Prix par personne	67.50 €	71.30 €	79.40 €	94.00 €

* Tarif sur demande au départ de votre ville et selon le nombre de participants.

Au départ de	44-49	85	17-56-79	35-37-53 72-86
Base 49 participants	Cholet	La Roche s/Yon	Bressuire	Rennes
Prix par personne	70.50 €	73.10 €	76.80 €	86.30 €

* Tarif sur demande au départ de votre ville et selon le nombre de participants.



La Mine Bleue et la Mayenne

Départ de votre localité en direction de NOYANT-LA-GRAVOYERE, arrivée à 9 h 30 et **visite guidée de la Mine Bleue**. A 130 m sous terre, le petit train minier vous conduira à travers les galeries étroites vers le parcours scénographique retraçant le travail des mineurs au début XXème (T.13° - environ 150 marches à franchir au fond de la mine). Puis **découverte de la fente d'ardoise, dégustation de la Postillonne, des vins de schiste...** CHENILLE-CHANGE, déjeuner au restaurant la Table du Meunier :

Menu

Kir
Terrine de saumon aux herbes fraîches
et sa crème acidulée
Fondant de poulet aux cépes
Panaché de fromages et salade verte
Bavarois aux fruits de saison
Sauvignon - Anjou rouge
Café

Visite guidée du moulin à eau fortifié, puis croisière commentée sur la Mayenne avec démonstration de halage. Navigation sur la Mayenne avec passage d'une écluse. Découverte panoramique de CHENILLE-CHANGE, LA JAILLE-YVON ou CHAMBELLAY. Retour en direct dans votre localité.

N.B. : + 3 € par pers. les dimanches et jours fériés

✗ PRIX COMPRENANT :

- Le transport en autocar de grand tourisme.
- La visite guidée de la Mine Bleue
- Le déjeuner (boisson comprise)
- La croisière-promenade sur la Mayenne
- La visite guidée du moulin à eau de Chenille-Change

✗ PRIX NE COMPRENANT PAS :

- L'assurance annulation : 2.50 € (3.60 € si tarif sup. à 75 €)

Au départ de	49-53	44-86	35-37-79 85	56
Base 49 participants	Angers	Nantes	Bressuire	Vannes
Prix par personne	65.20 €	74.00 €	78.90 €	91.80 €

* Tarif sur demande au départ de votre ville et selon le nombre de participants.



Royan - Talmont et le phare de Cordouan

SELECTION
12 juin
14 sept.
2012

Départ de votre localité par autoroute en direction de SAINTES, TALMONT-SUR-GIRONDE, **visite guidée de la citadelle et ville close du XIIIème siècle**, qui fait partie de l'Association des plus beaux villages de France. Déjeuner au bord de la Gironde :

Menu

Feuillantine aux gésiers confits
et crème de champignons
Filet de poisson, à l'émulsion d'huîtres
ou Tourmedos de canard flambé au Cognac
(plat à choisir pour l'ensemble du groupe)
Gâteau aux pommes sur crème anglaise
(maison)
Vin blanc et rouge du Pays Charentais
Café

ROYAN, embarquement pour une croisière-promenade vers le phare de Cordouan, l'Île Nouvelle et la Côte de Beauté. Départ vers 17 h 30 et retour en direct dans votre localité.

OPTION : croisière avec escale au phare de Cordouan et visite : possibilité de pique-niquer sur place (durée : 4h - selon les horaires de marée). Tarif sur demande.



✗ PRIX COMPRENANT :

- Le transport en autocar de grand tourisme
- La visite guidée de TALMONT S/GIRONDE
- Le déjeuner (boisson comprise)
- La croisière-promenade commentée sur la Gironde

✗ PRIX NE COMPRENANT PAS :

- L'assurance annulation : 2.50 € (3.60 € si tarif sup. à 76 € ou 6 € si tarif sup. à 100 €)

Au départ de	17	79-85-86	49	37-44	35-53-56 72
Base 49 participants	Saintes	Niort	Cholet	Nantes	Rennes
Prix par personne	62.20 €	69.90 €	77.40 €	83.00 €	102.50 €

* Tarif sur demande au départ de votre ville et selon le nombre de participants.



Belle-Île-en-Mer

Départ de votre localité en direction de NANTES, LA ROCHE-BERNARD, PORT-NAVALO. Embarquement vers 9 h 20 à bord d'un bateau rapide à destination de BELLE-ILE-EN-MER. Arrivée au PALAIS vers 10 h 20, départ en autocar pour un **tour de l'île commenté** : Bangor, petit village fondé par les moines celtiques venus s'installer sur l'île, les Aiguilles Port-Coton, grottes et rochers à la verticale au milieu des flots. Déjeuner en cours de route :

Menu

*Cocktail de la mer
(riz - crevettes - moules - tomates...)
Pavé de merlu blanc sauce Deauville
Ou Filet mignon aux trois poivres
(Plat à choisir pour l'ensemble du groupe)
Légumes assortis
Far breton aux pruneaux
Vin rosé (1 btlle pour 4)
Café*

Continuation du circuit : la Grotte de l'Apothicaire, la Pointe des Poulains, SAUZON, petit port naturel aux maisons de couleur pastel. Départ vers 17 h 15 en direction de PORT-NAVALO, débarquement vers 18 h 15. Retour en direct dans votre localité.

OPTIONS : escapade en vélo ou rallye en voiture avec déjeuner barbecue sur la plage. Tarifs sur demande.

✗ PRIX COMPRENANT :

- Le voyage en autocar de grand tourisme
- La traversée maritime aller/retour PORT-NAVALO - BELLE-ILE-EN-MER
- Le circuit commenté en autocar sur BELLE-ILE-EN-MER
- Le déjeuner (boisson comprise)

✗ PRIX NE COMPRENANT PAS :

- L'assurance annulation : 3.60 € (6 € si tarif sup. à 100 €)



L'île d'Yeu

Départ de votre localité en direction de FROMENTINE, embarquement vers 09h30 (selon horaire des marées) à bord d'une vedette rapide à destination de l'île d'Yeu. Débarquement à PORT-JOINVILLE, l'un des premiers ports d'armement de France pour la pêche au thon. Temps libre. Déjeuner :

Départ vers 17h30 (selon horaire des marées) pour une traversée rapide. Débarquement à FROMENTINE vers 18h00 et retour en direct dans votre localité.

OPTION : tour de l'île en vélo et possibilité de pique-nique. Tarif sur demande.

Menu

*Kir Apéritif
Moules à l'ancienne
Gratin d'Aile de Raie à la fondue de poireaux
ou Rôti de porc et son gratin dauphinois
(plat à choisir par l'ensemble du groupe)
Assiette de fromages
Tarte aux pruneaux
¼ Muscadet, ¼ de vin rouge
Café*

✗ PRIX COMPRENANT :

- Le voyage en autocar de grand tourisme
- La traversée maritime en vedette rapide, aller-retour
- Le déjeuner (boisson comprise)
- Le tour commenté de l'île en autocar

✗ PRIX NE COMPRENANT PAS :

- L'assurance annulation : 3.60 € (6.00 € si tarif sup. à 100 €)

Départ pour un **circuit commenté autour de l'île en autocar** (durée : environ 2h30) à la découverte d'une nature sauvage et authentique.

Au départ de	44	49-56-85 35	17-79-53	37-72-86
Base 49 participants	Nantes	Cholet	Bressuire	Le Mans
Prix par personne	81.80 €	86.40 €	93.70 €	107.90 €

* Tarif sur demande au départ de votre ville et selon le nombre de participants.

Au prix de	44-85	49	17-79-56	35-37-53 72-86
Base 49 participants	Nantes	Cholet	Bressuire	Rennes
Prix par personne ⁽¹⁾	73.80 €	76.60 €	86.90 €	94.00 €

* Tarif sur demande au départ de votre ville et selon le nombre de participants.
⁽¹⁾ + 8 € par personne pour les week-ends et jours fériés.



Île de Ré

Départ de votre localité en direction de LA ROCHELLE, traversée du Pont de l'île de Ré, **accueil par votre guide**. Vous longerez la côte nord de l'île : les vestiges de l'abbaye cistercienne des Châteliers, le port de LA FLOTTE, SAINT-MARTIN-DE-RE, capitale historique de l'île, qui mérite à elle seule une escale. Tour de ville et ses fortifications (à pied). **Visite de la cave coopérative des vignerons de l'île de Ré** : projection d'un film suivie d'une **dégustation de vin ou de Pineau**. SAINTE-MARIE-DE-RE, déjeuner :

Menu

*Kir vin blanc
Terrine de poisson à la tomate confite
Fondant de bœuf, sauce Pineau
Purée de céleri, pommes de terre Grenaille
Ou Aile de raie aux câpres et soja
(plat à choisir pour l'ensemble du groupe)
Salade fromagère
Déllice exotique
¼ vin de pays blanc et rouge
Café*

Continuation de la découverte de l'île de Ré : ARS-EN-RE et son clocher typique, SAINT-CLEMENT-DES-BALEINE, arrêt au phare des Baleines. LOIX, visite de l'écomusée du Marais Salant. **Retour par LE BOIS-PLAGE, RIVEDOUX**. Départ vers 18 H, traversée du Pont de l'île de Ré et retour en direct dans votre localité.

OPTION : découverte de l'île en vélo sur les nombreuses pistes cyclables de l'île de Ré. Tarif sur demande.

✗ PRIX COMPRENANT :

- Le voyage en autocar de grand tourisme
- La présence d'un guide/accompagnateur pour la journée
- La visite guidée de la cave coopérative et dégustation
- Le déjeuner (boisson comprise)
- La visite de l'écomusée du marais salant

✗ PRIX NE COMPRENANT PAS :

- L'assurance annulation : 2.50 € (3.60 € si tarif sup. à 75 €)



Fouras - Île d'Aix

Départ de votre localité en direction de LA ROCHELLE, FOURAS, station balnéaire du XIXème siècle et ancienne place forte, pointe de terre jetée sur la mer, abritée par les îles de Ré, Aix, Madame et Oléron. **Visite guidée de FOURAS et la presqu'île (en autocar et à pied)** : le Fort Vauban, le Bois Vert avec ses belles demeures du début du siècle, la Pointe de la Fumée, les parcs à huîtres... Déjeuner :

Embarquement pour une traversée maritime vers l'île d'Aix. **Promenade commentée en calèche** à la découverte de l'île : le village fleuri, ses maisons basses ses côtes variées, ses terres sauvages et les vestiges d'un passé important... Temps libre et départ à 17h00 en bateau vers FOURAS. Débarquement et retour en direct dans votre localité.

Menu

*Apéritif maison
Salade paysanne au vinaigre de framboise
Cuisse de canard confite, pommes sarladaises
et salade de saison
Ou Efilochée de raie au Xérès et son riz
Basmati
(plat à choisir pour l'ensemble du groupe)
Ile flottante caramel et amandes grillées
Vins charentais
Café*

✗ PRIX COMPRENANT :

- Le voyage en autocar de grand tourisme
- La visite guidée de FOURAS
- Le déjeuner (boisson comprise)
- La croisière commentée à destination de l'île d'Aix
- La promenade commentée en calèche autour de l'île d'Aix

✗ PRIX NE COMPRENANT PAS :

- L'assurance annulation : 2.50 € (3.60 € si tarif sup. à 75 €)

Au départ de	17	79-85-86	44-49	35-37-53 56-72
Base 49 participants	Rochefort	Niort	Cholet	Tours
Prix par personne	55.60 €	57.40 €	66.20 €	83.40 €

* Tarif sur demande au départ de votre ville et selon le nombre de participants.

Au départ de	17	79-85-86	49	37-44	35-53-56 72
Base 49 participants	Saintes	Niort	Cholet	Nantes	Rennes
Prix par personne	64.80 €	67.30 €	71.00 €	76.00 €	96.30 €

* Tarif sur demande au départ de votre ville et selon le nombre de participants.



Cancale - Saint-Malo

Départ de votre localité en direction de NANTES, RENNES, CANCALE, par temps clair vous apercevrez le MONT SAINT MICHEL. **Visite guidée de la Ferme Marine de CANCALE.** Votre guide vous présentera l'huître de manière générale, le métier, l'huître perlière... Cette visite sera suivie d'une **dégustation d'huîtres avec un verre de vin, du pain et du citron.** Route vers SAINT MALO, déjeuner au restaurant :

Menu

*Kir Breton
Bol de Moules de Bouchot Maninières
Jambon à l'Os Cuit 7 Heures au Cidre de Rance
Fromages
Omelette Norvégienne
1/4 de vin*

Après le repas, temps libre à la découverte de St Malo et promenade sur les remparts. Embarquement à bord d'une vedette pour une **croisière-**

promenade commentée dans la grande baie de St Malo (durée : 1h30). Découvrez une des plus belles baies du monde ! Débarquement et retour en direct dans votre localité.



✗ PRIX COMPRENANT :

- Le voyage en autocar de grand tourisme
- La visite guidée de la Ferme Marine de Cancale avec dégustation d'huîtres
- Le déjeuner (boisson comprise)
- La croisière-promenade commentée dans la baie de St Malo

✗ PRIX NE COMPRENANT PAS :

- L'assurance annulation : 2.50 € (3.60 € si tarif sup. à 75 €)



Rennes

et son parlement

Départ de votre localité vers RENNES, capitale de la Bretagne au riche passé historique. **Visite guidée du cœur historique :** la chapelle Saint-Yves, édifice du XVème siècle classé monument historique, les maisons à pan-de-bois colorés des XV, XVI et XVIIème siècles, la cathédrale St Pierre, les 2 places royales (du parlement de Bretagne et de l'hôtel de ville) dessinées par l'architecte de Louis XV. Déjeuner :

Menu

*Salade marine sauce au curry
(saumon fumé, pommes de terre, pommes
frites, julienne de carottes, tomates)
Rôti de Veau, sauce champignons
Kouign Aman et sa boule vanille
Sauvignon ou Gamay (1 btle pour 3 pers.)
Café*

Après le déjeuner, temps libre au jardin du Thabor mêlant à la fois jardin à la française, à l'anglaise et jardin

romantique, il est considéré comme l'un des plus beaux jardins de France. Puis **visite guidée du Parlement de Bretagne**, édifié en 1655 sur la place du Palais. Gravement endommagé par un incendie en février 1994, ce beau monument fut reconstruit à l'identique pour la galerie du rez-de-chaussée et la salle des assises du 1er étage. (NB : visite par groupe de 30 pers. avec 30 mn de décalage pour chaque groupe). Retour en direct dans votre localité.

✗ PRIX COMPRENANT :

- Le transport en autocar de grand tourisme.
- La visite guidée de Rennes
- Le déjeuner (boisson comprise)
- La visite guidée du parlement de Bretagne

✗ PRIX NE COMPRENANT PAS :

- L'assurance annulation : 2.50 € (3.60 € si tarif sup. à 75 €)

Au départ de	35-53	44-49	72-85-56	37-79-86 17
Base 49 participants	Rennes	Nantes	Le Mans	Bressuire
Prix par personne	63.80 €	76.10 €	79.50 €	86.90 €

* Tarif sur demande au départ de votre ville et selon le nombre de participants.

Au départ de	35	44-49-53	72-85-56	37-79-86 17
Base 49 participants	Rennes	Nantes	Le Mans	Bressuire
Prix par personne	51.80 €	61.30 €	68.90 €	72.00 €

* Tarif sur demande au départ de votre ville et selon le nombre de participants.



Ria d'Étel et la cité de la voile de Lorient

Départ de votre localité en direction de VANNES, AURAY, ETEL, **croisière-promenade commentée sur la Ria d'Étel.** Des paysages variés où alternent petits ports, parcs ostréicoles, îlots, chapelles et petits bois... Cette rivière d'Étel, à laquelle certains préfèrent le doux nom de ria, offre une variété de sites propres à enchanter ceux qui la découvrent en toute saison. CAUDAN, déjeuner :

Menu

*Kir de bienvenue
Assiette de poissons fumés
Poulet mariné au citron confit
ou pavé de saumon rôti, sauce basilic
(plat à choisir pour l'ensemble du groupe)
Moelleux au chocolat
1/4 vin, eau
Café*

Continuation vers Lorient, **visite guidée de la Cité de la Voile sur le thème : « dans le sillage d'Eric Tabarly ».** Lieu

unique en France, dédié entièrement et exclusivement à la voile moderne et la course au large : exposition permanente, exposition temporaire, auditorium et films inédits... et enfin les pontons où s'amarrèrent les Pen Duick. Dans le sillage d'Eric Tabarly, à la fois grand navigateur, architecte et ingénieur toujours en recherche, vous découvrirez une visite passionnante sur 3 thèmes : l'homme et l'océan, les voiliers et la navigation. Retour en direct dans votre localité.

✗ PRIX COMPRENANT :

- Le transport en autocar de grand tourisme.
- La croisière-promenade commentée dans la Ria d'Étel
- Le déjeuner (boisson comprise)
- La visite guidée de la Cité de la Voile

✗ PRIX NE COMPRENANT PAS :

- L'assurance annulation : 2.50 € (3.60 € si tarif sup. à 75 €)



Saint-Nazaire Airbus ou Chantiers Navals

Départ de votre localité en direction de NANTES, SAINT-NAZAIRE, **visite guidée au choix :**

* **Les chantiers navals**, un savoir-faire mondialement reconnu dans la construction de ces géants des mers.

* **Airbus**, 2nd site français de production après Toulouse, construisant du plus petit mono couloir à l'A380.

Déjeuner :

Menu

*Kir au vin blanc
Salade de la Mer au Saumon fumé
et Crevettes Roses,
vinaigrette balsamique
Aiguillettes de bœuf sauce Bordelaise
Jardinière de légumes, pommes dauphines,
tomate rôtie
Petit camembert pané sur un lit de salade
Charlotte aux fruits des bois
1/4 vin par personne
Café*

L'après-midi, départ vers SAINT-ANDRE-DES-EAUX, **visite commentée**

du parc ornithologique de Ker Anas : instructive et originale ! Philippe RAMBAUD, le maître des lieux, vous parle avec beaucoup d'humour de sa passion pour les « Anatidés » (cygnes, oies, tadornes, canards, sarcelles et autres grands voyageurs). Démonstration de vols des oies. Retour en direct dans votre localité.

FORMALITES : Carte Nationale d'Identité ou passeport en cours de validité obligatoire le jour de la visite pour la visite d'Airbus. Informations à transmettre un mois avant le départ pour chaque participant : nom, prénom, date et lieu de naissance, nationalité.

✗ PRIX COMPRENANT :

- Le voyage en autocar de grand tourisme
- La visite guidée d'Airbus ou les Chantiers Navals à SAINT NAZAIRE
- Le déjeuner (boisson comprise)
- La visite commentée du parc ornithologique de Ker Anas.

✗ PRIX NE COMPRENANT PAS :

- L'assurance annulation : 2.50 € (3.60 € si tarif sup. à 75 €)

Au départ de	44-56	35-49	53-72-85	37-79-86 17
Base 49 participants	Vannes	Cholet	Laval	Bressuire
Prix par personne	66.60 €	82.00 €	90.60 €	99.60 €

* Tarif sur demande au départ de votre ville et selon le nombre de participants.

Au départ de	44	49-85	17-35-56 79	37-53-72 86
Base 49 participants	Nantes	Cholet	Bressuire	Rennes
Prix par personne	53.10 €	57.80 €	65.50 €	73.20 €

* Tarif sur demande au départ de votre ville et selon le nombre de participants.



Pornic et le parc des Légendes de Frossay

Départ de votre localité en direction de **PORNIC, visite commentée en autocar** : la naissance du tourisme balnéaire, le quartier Gourmalon et ses splendides villas, le port de pêche, l'arrière-pays, **SAINTE-MARIE-SUR-MER** et le sentier des douaniers, le château de Pornic avec accès aux cour. Déjeuner dans un cadre spacieux et raffiné, face au port de plaisance :

Menu

*Terme du pêcheur maison aux petits légumes
Marmite de gigot d'agneau aux épices jaunes
et petits raisins, pommes grenaille
ou Filet de cabillaud poché au beurre de salicorne
(plat à choisir pour l'ensemble du groupe)
Feuilleté pommes Pruneaux à l'Armagnac
Sauvignon gris de Touraine
ou Rouge la Clape Mire l'Etang (1 btle pour 4)
café*

L'après-midi, **visite du Grand Parc des Légendes**, un parc animalier et botanique au thème unique en France : les contes et les légendes. Spectacles,

animations, circuit scénographié aux multiples surprises, plus de 400 animaux venus des 4 coins du globe sur un territoire verdoyant et ombragé de 33 hectares. Une promenade en petit train vous permettra d'accéder au hameau des nains, la villa des pirates, le village des lutins, la maison de Merlin, le relais du roi Arthur... **2 grands spectacles variés** avec costumes et maquillages exceptionnels vous sont présentés avec une émotion et un dynamisme incomparables. Retour en direct dans votre localité.

⊗ PRIX COMPRENANT :

- Le voyage en autocar de grand tourisme
- La visite commentée de Pornic
- Le déjeuner (boisson comprise)
- La visite du Grand Parc des Légendes et ses spectacles

⊗ PRIX NE COMPRENANT PAS :

- L'assurance annulation : 2.50 € (3.60 € si tarif sup. à 75 €)



NOUVEAU CIRCUIT Balade en voitures anciennes de 1925 à 1936

Départ de votre localité en direction de **MAULEVRIER, YZERNAY**, arrivée à 10 H et **montée dans les voitures anciennes** datant des années 1925 à 1936 et dans un autocar de 1952 prénommé « **Dudulle** ». **NOUVEAU : circuit des châteaux : Villefort, St Louis, Château Colbert à Maulévrier, Touvois**. Retour à YZERNAY et reprise de l'autocar en direction des CERQUEUX, déjeuner.

Menu

*Salade composée de saison
et terrine de canard au Sauternes
Filet Mignon à la moutarde à l'ancienne
Garniture de légumes
Salade - fromage
Assiette gourmande
Vins Blanc et Rouge en carafe
Café*

Ou Déjeuner Gastronomique dans un magnifique salon du château Colbert : + 24 € par personne

Départ vers **MAULEVRIER, visite commentée du Parc Oriental**, le plus grand jardin japonais d'Europe, aménagé par Alexandre Marcel de 1899 à 1910. Retour en direct dans votre localité.

PROMOTION EXCEPTIONNELLE !

- 5% avant le 15 mai et après le 10 octobre

N.B. : Pour l'utilisation des voitures anciennes et de l'autocar de 1952, nous nous réservons le droit de scinder le groupe en deux et d'inverser le programme pour l'un d'eux. Supplément de 8 € par pers. pour tout voyage effectué le week-end ou jour férié.

⊗ PRIX COMPRENANT :

- Le voyage en autocar de grand tourisme
- Le nouveau circuit commenté en voitures anciennes
- Le déjeuner (boisson comprise)
- La visite commentée du parc oriental

⊗ PRIX NE COMPRENANT PAS :

- L'assurance annulation : 2.50 € (3.60 € si tarif sup. à 75 €)

Au départ de	44	49-85	17-56-79	35-37-53 72-86
Base 49 participants	Nantes	Cholet	Bressuire	Rennes
Prix par personne	51.80 €	56.90 €	64.20 €	70.00 €

* Tarif sur demande au départ de votre ville et selon le nombre de participants.

Au départ de	49-79-85	44	37-53-72 86	17-35 56
Base 49 participants	Cholet	Nantes	Tours	Rennes
Prix par personne	66.20 €	73.90 €	84.30 €	93.00 €

* Tarif sur demande au départ de votre ville et selon le nombre de participants.



La Vendée Déjeuner-promenade en Orient Express

Départ de votre localité en direction de **CHOLET, visite commentée d'une savonnerie**. Verre de l'amitié et petit cadeau offerts. **MORTAGNE-SUR-SEVRE**, embarquement à 12 H pour **une promenade commentée à bord d'une authentique voiture restaurant Orient Express** (capacité : 42 places - circulation du 1er/04 au 15/11). Déjeuner à bord par tables de 2 ou 4 personnes :

Menu

*Troussepinette
Duo de rillettes de cabillaud et
de confit de canard au foie gras
Mesclum de salades, vinaigrette au vinaigre de vin
Cuisse de volaille farcie aux champignons des Bois
Gratin dauphinois, Tomate rôtie, sauce provençale
Mizotte tiède sur brioche
Croquant Trois Chocolats
1/2 btle de Mareuil Rouge Cuvée Collection - eau
Café et son macaron*

Ce voyage de 3 h, agrémenté de musique, ressuscite pour vous, ce

véritable mythe art de vivre des grands express européens, grâce à ses décorations somptueuses et sa cuisine hors du commun. Débarquement à 15 H 15 à **MORTAGNE-SUR-SEVRE** et continuation en autocar vers **CHOLET, ROUSSAY, visite commentée de la Maison des Abeilles**, installé dans un site exceptionnel et **dégustation de différents produits à base de miel**. Retour en direct dans votre localité.

⊗ PRIX COMPRENANT :

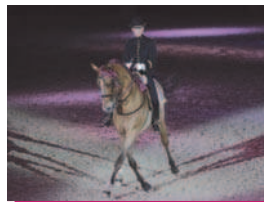
- Le voyage en autocar de grand tourisme
- La visite commentée de la savonnerie suivie du verre de l'amitié + cadeau
- La promenade commentée en train Orient Express et le déjeuner à bord (boisson comprise)
- La visite guidée de la Maison des Abeilles et dégustation

⊗ PRIX NE COMPRENANT PAS :

- L'assurance annulation : 3.60 € (6 € si tarif sup. à 100 €)

Au départ de	49-79-85	44	37-53-72 86	17-35 56
Base 49 participants	Cholet	Nantes	Tours	Rennes
Prix par personne	75.30 €	83.40 €	97.10 €	102.50 €

* Tarif sur demande au départ de votre ville et selon le nombre de participants.



Le Saumurois

L'après-midi, **visite commentée du musée du champignon**, champignonnière traditionnelle en activité. Vous cheminerez dans les caves au milieu des cultures et découvrirez les secrets des champignons de Paris, des pleurotes, des shii-takés, des pieds bleus et autres champignons exotiques... Puis **visite guidée d'une cave de mousseux et dégustation**. Retour en direct dans votre localité.

Départ de votre localité vers **SAUMUR, SAINT-HILAIRE-SAINT-FLORENT** **présentation équestre à l'Ecole Nationale d'Équitation** (dates sur demande). Vous assisterez dans le grand manège au travail des écuyers du Cadre Noir. Les commentaires assurés par un écuyer vous permettront d'apprécier le travail à l'obstacle, aux longues rênes, le travail des sauteurs et les présentations d'équitation académique. Découverte libre des écuries. **SAUMUR, déjeuner :**

Menu

*Coupe de Saumur pétillant
et ses amuse-bouches
Salade de gésiers
Pièce de bœuf et ses champignons à la crème
Chiffonnade de salades aux 2 fromages
Feuillantine au chocolat et sa crème anglaise
1/4 Saumur Blanc et 1/4 Saumur Rouge
Café*

⊗ PRIX COMPRENANT :

- Le voyage en autocar de grand tourisme
- La présentation équestre de l'école nationale d'équitation
- Le déjeuner (boisson comprise)
- La visite commentée du musée du champignon
- La visite guidée d'une cave de mousseux avec dégustation

⊗ PRIX NE COMPRENANT PAS :

- L'assurance annulation : 2.50 € (3.60 € si tarif sup. à 75 €)

Au départ de	49	37-72-86	53-79-85	17-35-44	56
Base 49 participants	Doué	Tours	Bressuire	Nantes	Vannes
Prix par personne	54.20 €	63.70 €	69.30 €	73.90 €	91.70 €

* Tarif sur demande au départ de votre ville et selon le nombre de participants.



Chinon sur les pas de Jeanne d'Arc et Rabelais

Départ de votre localité vers CHINON, LEMERE, accueil au **Château de Rivau**, visité par Jeanne d'Arc et cité par Rabelais. **Visite guidée du château**, du jardin enchanteur, classé Jardin remarquable et d'un conservatoire de roses parfumées. Mises en scènes audiovisuelles haute-définition dans les Ecuries royales. CHINON, déjeuner :

Menu

Salade de rillons maison
Suprême de volaille au cidre
Duo de fromages
Tarte aux pommes façon vigneronne
¼ vin rouge ou rosé
Café

L'après-midi, **visite guidée de la forteresse royale de Chinon**, ayant bénéficié d'un chantier de restauration sans précédent en Europe. Découvrez la nouvelle scénographie et les équipements multimédia interactifs.

SEUILLY, **visite commentée du musée Rabelais**, installé dans la maison natale de François Rabelais à la Devinière. Joyeuse dégustation du vin du bon clos de maître Rabelais. Retour en direct dans votre localité.

✗ PRIX COMPRENANT :

- Le voyage en autocar de grand tourisme
- La visite guidée du château de Rivau
- Le déjeuner (boisson comprise)
- La visite guidée de la forteresse royale de Chinon
- La visite commentée du musée Rabelais et dégustation de vin.

✗ PRIX NE COMPRENANT PAS :

- L'assurance annulation : 2.50 € (3.60 € si tarif sup. à 75 €)



La vallée des singes et le Vieux Cormenier

Départ de votre localité en direction de POITIERS, CHAMPNIERS, **visite libre du Parcours scénographique du Vieux Cormenier**. Découvrez la vie du monde rural au début du XXème siècle à travers un parcours scénographique avec des personnages plus vrais que nature, des dialogues, mais également de nombreuses sensations sonores, olfactives, visuelles ou encore tactiles pour faire le plein de souvenirs et d'émotions. ROMAGNE, déjeuner :

Menu

Feuilleté de cabillaud au beurre blanc, salade Noix de jambon au miel, sauce au vin d'épine
Pommes rissolées, épinards en branche
Camembert - chèvre de pays
Tarte pommes amande
Côtes du Rhône Cairannes (25 cl)
café

L'après-midi, **visite guidée de la Vallée des Singes**, où vous partirez à la découverte de plus de 350 singes en liberté sur un site de 15 hectares. Vous bénéficierez d'anecdotes et d'informations surprenantes sur la vie de ces animaux. **Découvrez les Bonobos (unique en France !)**. Retour en direct dans votre localité.

✗ PRIX COMPRENANT :

- Le voyage en autocar de grand tourisme
- La visite libre du parcours scénographique du Vieux Cormenier
- Le déjeuner (boisson comprise)
- La visite guidée du parc de la Vallée des Singes

✗ PRIX NE COMPRENANT PAS :

- L'assurance annulation : 2.50 € (3.60 € si tarif sup. à 75 €)

Au départ de	37-49	72-86	35-44-53 79-85	17-56
Base 49 participants	Saumur	Poitiers	Nantes	Vannes
Prix par personne	53.60 €	60.70 €	71.30 €	91.70 €

* Tarif sur demande au départ de votre ville et selon le nombre de participants.

Au départ de	86	17-37-49 79	44-72-85	35-53-56
Base 49 participants	Poitiers	Cholet	La Roche s/yon	Laval
Prix par personne	64.90 €	76.80 €	79.30 €	93.80 €

* Tarif sur demande au départ de votre ville et selon le nombre de participants.



Le Cognac et la Charente

**NOUVEAU
PROGRAMME**

Départ de votre localité en direction de COGNAC, JARNAC, **accueil par un viticulteur et départ pour le circuit guidé du Chêne** en autocar qui vous fera rencontrer les artisans du cognac en plein travail : le fendeur de merrains, le tonnelier (un spectacle impressionnant autour du bois et du feu), puis découverte d'une distillerie avec **dégustation de Pineau et Cognac**. Déjeuner :

Menu

Punch au cognac et ses amuse-bouches
Feuilleté d'escargots
à la crème de safran et champignon des bois
Noix de joue de porc au Pineau des Charentes
ou Filet de dorade à la crème de chorizo
(plat à choisir pour l'ensemble du groupe)
Gratin dauphinois et sa julienne de légumes
Assiette de fromage et Salade
Assiette gourmande
Café
Vin de Pays Charentais Rouge ou rosé
(1 bille pour 4 pers.)

Départ vers SAINT-SIMON, ancien port gabarrier. Embarquement pour **une croisière-promenade commentée sur la Charente à bord d'une gabarre**. Puis **visite guidée de la maison des Gabarriers**, qui vous présente l'histoire, l'héritage et le patrimoine culturel de la batellerie au pays du cognac. Retour en direct dans votre localité.

✗ PRIX COMPRENANT :

- Le transport en autocar de grand tourisme.
- Le circuit guidé en autocar avec dégustation
- Le déjeuner (boisson comprise)
- La croisière-promenade commentée sur la Charente en gabarre
- La visite guidée de la maison des Gabarriers

✗ PRIX NE COMPRENANT PAS :

- L'assurance annulation : 2.50 € (3.60 € par personne)



Paris Découverte ou émissions TV/radio

Mathieu MADENIAN, Jérôme COMMANDEUR et Matthieu NOËL.

PARIS « découverte » :

+ 9.50 € par personne
Embarquement pour **une croisière commentée en bateau-mouche sur la Seine**. Déjeuner. **Visite guidée de l'île de la Cité** : Notre-Dame-de-Paris, la Conciergerie... Départ vers 17 h et retour en direct dans votre localité.

N.B. D'autres émissions télévisées acceptent de recevoir des groupes : SLAM, MOT DE PASSE, LE GRAND JOURNAL, LES GUIGNOLS DE L'INFO... Il est possible d'assister également à des émissions de radio telles que « les Grosses Têtes » sur RTL avec Philippe Bouvard... Pour plus de renseignements, nous consulter.

✗ PRIX COMPRENANT :

- Le voyage en autocar de grand tourisme
- L'assistance à l'enregistrement d'une émission télévisée ou une émission de radio
- Le déjeuner (boisson comprise)

✗ PRIX NE COMPRENANT PAS :

- L'assurance annulation : 2.50 € (3.60 € si tarif sup. à 75 €)

Départ de votre localité en direction de la région parisienne, PARIS, déjeuner au restaurant :

PARIS « enregistrement d'une émission télévisée » :

- « **QUESTIONS POUR UN CHAMPION** » animé par Julien Lepers (France 3)
- « **VIVEMENT DIMANCHE** » enregistrée le mercredi après-midi et présentée par Michel Drucker (France 2).
- « **LES DOUZE COUPS DE MIDI** ». Emission jeu sur TF1, présentée par Jean-Luc Reichmann
- « **TOUT LE MONDE VEUT PRENDRE SA PLACE** » Emission jeu sur France 2, présentée par Nagui

PARIS «émission de radio » :

- « **FAITES ENTRER L'INVITE** » en direct tous les jours de 10 h 30 à 12 h sur Europe 1 présenté par Michel DRUCKER, accompagné des humoristes de la station : WILLY,

Au départ de	17	79-85-86	49	37-44	35-53-56 72
Base 49 participants	Saintes	Niort	Cholet	Tours	Le Mans
Prix par personne	53.20 €	62.00 €	74.00 €	76.40 €	89.80 €

* Tarif sur demande au départ de votre ville et selon le nombre de participants.

Au départ de	37-72	49	35-44-53 79-85-86	17-56
Base 49 participants	Le Mans	Angers	Nantes	Vannes
Prix par personne	59.60 €	69.30 €	83.30 €	97.40 €

* Tarif sur demande au départ de votre ville et selon le nombre de participants.